



学部・学科紹介

Giới thiệu các ngành học



Các khóa học bạn có thể chọn sẽ khác nhau tùy theo campus!

経営学部 Khoa quản trị kinh doanh

経営学を体系的に学ぶだけでなく、実学教育を通じて地域や企業が抱える諸問題に実際に触れることで、現状を正しく理解し、自らで考え抜く能力を養います。また、社会における新たな価値を特定・発信する重要性を学びます。

Ngoài việc học quản trị kinh doanh một cách có hệ thống, thông qua giáo dục thực tế, sinh viên còn được tiếp xúc với nhiều vấn đề khác nhau mà cộng đồng và công ty địa phương phải đối mặt, từ đó phát triển khả năng hiểu chính xác tình hình hiện tại và tự mình suy nghĩ thấu đáo. Ngoài ra, sinh viên cũng sẽ học được tầm quan trọng của việc xác định và phổ biến giá trị mới trong xã hội.

経営学科 Chuyên ngành Quản trị kinh doanh

経営戦略やマーケティング、会計学等の経営に関する幅広い専門知識を理論と実践の両面から学びます。また、そこで得た知見をビジネスだけでなく、地域産業やスポーツ振興等の様々な領域で活かします。

Sinh viên sẽ được học các kiến thức chuyên môn rộng về quản trị kinh doanh như chiến lược kinh doanh, marketing, kế toán... từ cả hai góc độ lý thuyết và thực tiễn.

Những kiến thức này không chỉ được áp dụng trong lĩnh vực kinh doanh mà còn được vận dụng vào nhiều lĩnh vực khác như phát triển công nghiệp địa phương, du lịch và thể thao.

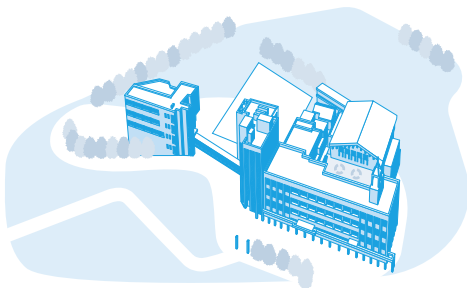
心理経営学科 Chuyên ngành tâm lý kinh doanh

人の心理や行動、感性を解明し、そこで得た学びを実社会で活用・応用・発展させる能力を養成します。人の心を動かす商品開発や観光の企画、人が安心して働ける組織づくり等、ビジネス課題の解決に必要な視点や知見の獲得を図ります。

Sinh viên sẽ nghiên cứu và khám phá tâm lý, hành vi và cảm nhận của con người, và từ những kiến thức thu được, sinh viên sẽ nuôi dưỡng và phát triển khả năng áp dụng và ứng dụng chúng trong thực tế xã hội. Mục tiêu là, lĩnh hội được các quan điểm và hiểu biết cần thiết để giải quyết các vấn đề kinh doanh, như phát triển sản phẩm đầy cảm hứng và xây dựng tổ chức mà mọi người có thể làm việc một cách an tâm.

藤枝キャンパス

Phân viện Fujieda



〈経営学科〉 Chuyên ngành Quản trị kinh doanh

AIデータサイエンスコース Khóa học Khoa học dữ liệu AI

経営コース Khóa học Kinh doanh

会計コース Khóa học Kế toán

地域ビジネスコース Khóa học Kinh tế khu vực

〈心理経営学科〉 Chuyên ngành tâm lý kinh doanh

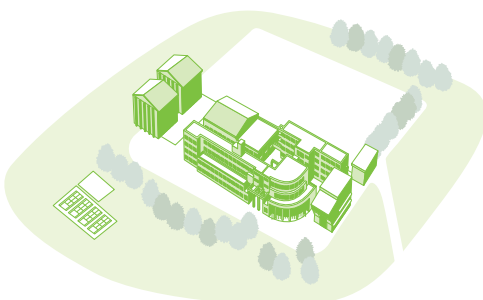
ビジネス心理コース Khóa học Tâm lý kinh doanh

ものづくり感性コース Khóa học Sáng tạo thiết kế sản phẩm

観光・文化コース Khóa học Du lịch và văn hóa

磐田キャンパス

Phân viện Iwata



〈経営学科〉 Chuyên ngành Quản trị kinh doanh

経営コース Khóa học Kinh doanh

会計コース Khóa học Kế toán

地域ビジネスコース Khóa học Kinh tế khu vực

スポーツビジネスコース Khóa học Kinh doanh thể thao

〈心理経営学科〉 Chuyên ngành tâm lý kinh doanh

ビジネス心理コース Khóa học Tâm lý kinh doanh

ものづくり感性コース Khóa học Sáng tạo thiết kế sản phẩm

観光・文化コース Khóa học Du lịch và văn hóa



キャンパス・施設紹介

Giới thiệu về cơ sở, phân viện



藤枝キャンパス

Phân viện Fujieda

JR 藤枝駅からバスで約10分です。
Đi xe buýt từ ga JR Fujieda mất khoảng 10 phút.

メイン・キャンパス選択制度

Chế độ lựa chọn cơ sở chính

主に学生生活を過ごす「メイン・キャンパス」を藤枝と磐田のどちらにするか、入学時に選択できます。学びたい内容や部活動、ライフスタイルなどに合わせて、自分にふさわしいキャンパスを選んでください。

Luc nhập học, bạn có thể chọn phân viện Iwata hoặc Fujieda để sống và học tập. Chọn phân viện phù hợp với bạn nhất theo lối sống và những gì bạn muốn học.

磐田キャンパス

Phân viện Iwata

JR 磐田駅からバスで約10分です。
Đi xe buýt từ ga JR Iwata mất khoảng 10 phút.

藤枝キャンパス 1年生 Phân viện Fujiieda Năm thứ 1



ラクサ ブミ アッシダさん

RAKSA BUMI ASSIDA

インドネシア出身(静岡インターナショナルスクール 卒業)
Xuất thân từ Indonesia (tốt nghiệp Trường Quốc tế Shizuoka)



1日の流れ

Lịch trình 1 ngày



5:00~	起床・準備	Thức dậy - Chuẩn bị
7:00~	朝食・出発	Lên lớp - ăn trưa
9:00~17:00	授業・昼食	Classes, lunch
18:00~23:00	アルバイト	Công việc bán thời gian
23:00~24:00	帰宅・勉強・就寝	Về nhà, học tập, đi ngủ

1か月の生活費

Sinh hoạt phí của 1 tháng



収入

Thu nhập

アルバイト	Việc làm thêm	100,000
仕送り	Gia đình hỗ trợ	50,000
合計	Tổng cộng	150,000



支出

Chi phí

食費	Tiền ăn	20,000
公共料金	Phí sinh hoạt	6,000
通信費	Phí điện thoại	5,000
家賃	Tiền thuê nhà	40,000
その他	Khác	10,000
合計	Tổng cộng	81,000

入学してからの印象

Ấn tượng sau khi nhập học Đại học

先生方や職員の方が親切で、学生一人ひとりをしっかり見てくれていると感じました。留学生として不安なこともありましたが、安心して学べる環境です。

Tôi cảm nhận rằng các thầy cô và cán bộ nhà trường rất thân thiện và luôn quan tâm sát sao đến từng sinh viên. Dù là du học sinh và đôi lúc có những lo lắng, nhưng đây là môi trường học tập khiến tôi cảm thấy yên tâm.

静岡産業大学のいいところ・魅力

Thế mạnh của trường đại học Shizuoka Sangyo

少人数制で授業が行われるため、質問や意見がしやすいところですが、また、実践的な内容が多く、将来を意識しながら学べる点が魅力です。

Do lớp học được tổ chức theo hình thức quy mô nhỏ, sinh viên dễ dàng đặt câu hỏi và bày tỏ ý kiến. Bên cạnh đó, nội dung học mang tính thực tiễn cao, giúp sinh viên học tập với định hướng rõ ràng cho tương lai.

静岡県のいいところ

Những điểm nổi bật của tỉnh Shizuoka

自然が豊かで、海や山が近く、生活しやすいところです。大都市と比べると、交通や娯楽の選択肢が少ないと感じることがありますが、その分静かで落ち着いていて、勉強に集中できる環境です。

Shizuoka có thiên nhiên phong phú, gần biển và núi, rất thuận tiện cho sinh hoạt hàng ngày. So với các đô thị lớn, có thể cảm thấy lựa chọn về giao thông và giải trí ít hơn, nhưng bù lại, nơi đây yên tĩnh và ổn định, là môi trường lý tưởng để tập trung học tập.

先輩の時間割

Thời khóa biểu cao cấp

たくさんある講義の中から、自分の興味に合わせて授業を選びます。
Chọn giờ học phù hợp với sở thích của bạn từ rất nhiều tiết học.

	月 Thứ 2	火 Thứ 3	水 Thứ 4	木 Thứ 5	金 Thứ 6
1 9:00~10:40			基礎ゼミナール Seminar cơ bản		
2 10:50~12:30	経営学専門演習 A Chuyên đề thực hành Quản trị kinh doanh A	英語 I Tiếng Anh I	産業史 Lịch sử công nghiệp	情報処理基礎 I Cơ sở xử lý thông tin I	
3 13:20~15:00	マーケティング論 Lý thuyết Marketing	教養講座 B Môn giáo dục khai phóng B	プログラミング基礎 Cơ sở lập trình	日本語文章表現 I Biểu đạt văn bản tiếng Nhật I	
4 15:10~16:50		中国語 I Tiếng Trung I	コミュニケーション英語 A Tiếng Anh giao tiếp A	日本語 I Tiếng Anh I	

留学生特別科目

Khoa du học sinh đặc biệt



日本語 I ~ IV、日本語文章表現 I ~ II、ビジネス日本語 I ~ II があります。

入学後も引き続き語学力を磨いてください。

JLPT 資格取得奨励金の申請もできるので、在学中に日本語能力試験 N 1 取得を目指しましょう。



トウトウリャンさん

THU THU LYAN

ミャンマー出身(仙台ランゲージスクール 卒業)

Xuất thân từ Myanmar (tốt nghiệp Trường Nhật ngữ Sendai)



静岡産業大学を選んだ理由 Lý do chọn Đại học Shizuoka Sangyo

私の将来の夢である「会社を立ち上げる」ために必要な経営知識や、お金の管理について専門的に学べると考えたからです。また、静岡産業大学の職員の方や在学生の友人からの紹介もあり、この大学に決めました。

Vì tôi cho rằng mình có thể học một cách chuyên sâu những kiến thức quản trị kinh doanh và quản lý tài chính cần thiết để thực hiện ước mơ tương lai là "thành lập công ty". Bên cạnh đó, nhờ sự giới thiệu từ cán bộ nhà trường và bạn bè đang theo học tại Đại học Shizuoka Sangyo, tôi đã quyết định chọn trường này.

静岡産業大学のいいところ・魅力 Thế mạnh của trường đại học Shizuoka Sangyo

自分が挑戦したいことに積極的に取り組める環境が整っているところです。好きなことや興味のある分野に挑戦する学生を、大学全体で後押ししてくれるところが、静岡産業大学の一番の魅力です。また、奨学金制度も充実しています。

Trường có môi trường thuận lợi để sinh viên chủ động và tích cực thử thách bản thân với những điều mình muốn làm. Điểm hấp dẫn lớn nhất của Đại học Shizuoka Sangyo là toàn trường luôn đồng hành và ủng hộ sinh viên thử sức với những lĩnh vực mình yêu thích và quan tâm. Ngoài ra, hệ thống học bổng của trường cũng rất đa dạng và đầy đủ.

休日の過ごし方 Cách tôi dành thời gian vào ngày nghỉ

読書したり、好きな国の食べ物を作って食べたりします。時々、ストレス解消のため、カラオケに行きます。

Tôi thường đọc sách hoặc nấu và thưởng thức các món ăn của những quốc gia mà mình yêu thích. Thỉnh thoảng, để giải tỏa căng thẳng, tôi đi hát karaoke.

1日の流れ Lịch trình 1 ngày



7:00~	起床・運動	exercise
8:00~	読書・出発	Reading, leave home
9:00~17:00	授業・昼食	Lên lớp - ăn trưa
18:00~23:00	アルバイト	Công việc bán thời gian
24:00~	帰宅・家事・就寝	Back home, chores and sleep

1か月の生活費 Sinh hoạt phí của 1 tháng

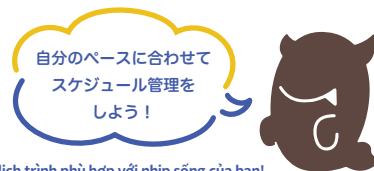
収入 Thu nhập		(JPY)
アルバイト	Việc làm thêm	120,000
奨学金	học bổng	30,000
合計	Tổng cộng	150,000

支出 Chi phí		(JPY)
食費	Tiền ăn	30,000
公共料金	Phí sinh hoạt	8,000
通信費	Phí điện thoại	5,000
家賃	Tiền thuê nhà	30,000
その他	Khác	10,000
合計	Tổng cộng	83,000

先輩の時間割 Thời khóa biểu cao cấp

	月 Thứ 2	火 Thứ 3	水 Thứ 4	木 Thứ 5	金 Thứ 6
1 9:00~10:40	経営分析論 Phân tích quản trị kinh doanh	地域観光文化論 Văn hóa và du lịch địa phương			経営学専門演習 G Chuyên đề thực hành Quản trị kinh doanh G
2 10:50~12:30	教養講座 B Môn giáo dục khai phóng B			経営組織論 Lý thuyết Tổ chức kinh doanh	日本語 III Tiếng Anh III
3 13:20~15:00	経営学専門演習 A Chuyên đề thực hành Quản trị kinh doanh A	心理学概論 A Nhập môn Tâm lý học A		観光マーケティング Marketing du lịch	
4 15:10~16:50	多文化理解 Hiểu biết đa văn hóa	地域経済学 Kinh tế học địa phương		マーケティング論 Lý thuyết Marketing	税務会計論 Kế toán thuế

Có tiếng Nhật I-IV, Biểu thức tiếng Nhật I-II và tiếng Nhật thương mại I-II.
Vui lòng tiếp tục cải thiện kỹ năng ngôn ngữ của bạn sau khi đăng ký.
Sinh viên có thể đăng ký nhận tiền khuyến khích khi đạt chứng chỉ JLPT, vì vậy hãy đặt mục tiêu đạt N1 trong thời gian đang theo học tại trường.



Sắp xếp lịch trình phù hợp với nhịp sống của bạn!

キャリアサポート 卒業後の進路

支援 nghề nghiệp / Định hướng sau tốt nghiệp



Hỗ trợ sát sao, đồng hành cùng từng học sinh trên hành trình học tập!

キャリアサポートの体制が充実しています。

日本で就職する場合、製造業、サービス業に就職する人が多いです。

静岡だけでなく東京など都市部への就職実績があります。

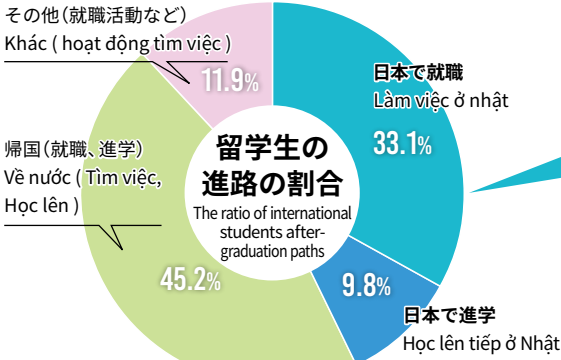
静岡産業大学には大学院がありませんが、他の大学の大学院への進学実績があります。

Бổ sung đầy đủ các cơ chế hỗ trợ nghề nghiệp.

Trường hợp tìm việc làm tại Nhật Bản, nhiều người tìm được việc làm trong các ngành sản xuất và dịch vụ.

Chúng tôi có thành tích thực tế về việc làm không chỉ ở Shizuoka mà còn ở các khu vực thành thị như Tokyo.

Đại học Shizuoka Sangyo không có khoa cao học, nhưng có bề dày thành tích học tiếp lên cao học ở các trường đại học khác.



卒業生: 429人 (2016.3~2025.3)
Học sinh tốt nghiệp: 429 (2016.3~2025.3)

進学先 (Nơi học lên)	
南山大学大学院	Đại học Nanzan - Hệ sau Đại học
関西学院大学大学院	Đại học Kwansai Gakuin - Hệ sau Đại học
埼玉大学大学院	Đại học Saitama - Hệ sau Đại học
国士舘大学大学院	Đại học Kokushikan - Hệ sau Đại học
流通科学大学大学院	Đại học Ryutsu Kagaku - Hệ sau Đại học

就職先 (Nơi làm việc)	
(株)BELL SHIFT	Công ty Cổ phần BELL SHIFT
(株)ユニテック	Công ty Cổ phần Unitech
(株)Colors japan	Công ty Cổ phần Colors Japan
(株)ビックカメラ	Công ty Cổ phần Bic Camera
(株)ヤタロー	Công ty Cổ phần Yataro
(株)グラフィック	Công ty Cổ phần Graphic
(株)新丸正	Công ty Cổ phần Shinmarumasa
(株)物語コーポレーション	Công ty Cổ phần Monogatari Corporation
(株)掛川自動車学校	Công ty Cổ phần Trường dạy lái xe Kakegawa
(株)TOKAIホールディングス	Tập đoàn TOKAI Holdings
(株)トーコン	Công ty Cổ phần Tocon
(株)遠鉄自動車学校	Công ty Cổ phần Trường dạy lái xe Entetsu
(株)エスタブル販売	Công ty Cổ phần SW Sales
ビヨンス(株)	Công ty Cổ phần Beyonz
ハウスコム(株)	Công ty Cổ phần Housecom
山九(株)	Công ty Cổ phần Sankyu
協立建物管理(株)	Công ty Cổ phần Quản lý Tòa nhà Kyoritsu
山本直弘税理士・行政書士事務所	Văn phòng Thuế & Hành chính pháp lý Yamamoto Naohiro

先輩のアドバイス (Lời khuyên từ tiền bối)

私は入学当初から「日本で就職する」という明確な目標を持ち、日本語や簿記の勉強に加え、アルバイトやクラブ活動にも積極的に取り組んだことで、語学力や専門知識だけでなく、コミュニケーション力や行動力も身に着けることができました。多様な人と関わったことは、視野を広げる大きな機会となり、就職活動での自分の強みを伝える自信となりました。早い段階で「自分は何を目指すのか」を決め、学びや経験を積み重ねることの大切さを実感しています。挑戦した分だけ自分の可能性は確実に広がります。興味のあることに積極的に挑戦し、経験を将来につなげてほしいと思います。計画的に行動すれば、必ず力となり、自信につながるはず。

Ngay từ khi mới nhập học, tôi đã xác định rõ mục tiêu "làm việc tại Nhật Bản". Bên cạnh việc học tiếng Nhật và kế toán, tôi còn tích cực tham gia làm thêm và các hoạt động câu lạc bộ. Nhờ đó, tôi không chỉ nâng cao năng lực ngôn ngữ và kiến thức chuyên môn mà còn rèn luyện được kỹ năng giao tiếp và khả năng hành động chủ động. Việc tiếp xúc và làm việc với nhiều người khác nhau đã giúp tôi mở rộng tầm nhìn, đồng thời trở thành nguồn tự tin để thể hiện điểm mạnh của bản thân trong quá trình tìm việc. Tôi nhận ra rằng việc sớm xác định "mình muốn hướng tới điều gì", rồi kiên trì tích lũy kiến thức và trải nghiệm là vô cùng quan trọng. Càng thử thách bản thân, khả năng của chúng ta càng được mở rộng. Tôi mong các bạn hãy chủ động thử sức với những điều mình yêu thích, biến trải nghiệm thành nền tảng cho tương lai. Nếu hành động một cách có kế hoạch, chắc chắn điều đó sẽ trở thành sức mạnh và sự tự tin cho chính bạn.

株式会社静岡銀行 / THE SHIZUOKA BANK, LTD.
ミャンマー出身 / Xuất thân từ Myanmar
ゼイン ミントウエーさん / ZIN MIN HTWE



進学に向けて、詳細な計画と目標を持つことは非常に重要です。大学3年生では、自分が将来研究したい分野を明確にし、それに基づいて自分に合ったゼミの選択、日本語能力と専門科目のレベルの向上も求められます。目標を達成するためには、時間の使い方を工夫することがとても重要です。授業内外で、具体的な学習計画と長期的・短期的の学習目標を設定することで、学習時間を有効活用することができます。短期目標の達成は自信につながり、長期的な目標の実現へと結びつきます。また、重大な選択に直面した際には先生の助言を求め、自身に適した解決策を見出してください。

Để chuẩn bị cho việc học lên cao, việc xây dựng kế hoạch chi tiết và mục tiêu rõ ràng là vô cùng quan trọng. Khi bước vào năm 3 đại học, sinh viên cần xác định cụ thể lĩnh vực mình muốn nghiên cứu trong tương lai, từ đó lựa chọn seminar phù hợp, đồng thời không ngừng nâng cao trình độ tiếng Nhật và kiến thức chuyên ngành. Để đạt được mục tiêu, việc sử dụng thời gian một cách hiệu quả đóng vai trò then chốt. Bằng cách thiết lập kế hoạch học tập cụ thể cả trong và ngoài giờ học, cùng với các mục tiêu ngắn hạn và dài hạn, sinh viên có thể tận dụng tối đa thời gian học tập của mình. Việc hoàn thành các mục tiêu ngắn hạn sẽ giúp xây dựng sự tự tin, từ đó tiến gần hơn tới việc hiện thực hóa các mục tiêu dài hạn. Ngoài ra, khi đứng trước những lựa chọn quan trọng, hãy chủ động tìm kiếm lời khuyên từ thầy cô để tìm ra hướng đi phù hợp nhất với bản thân.

静岡大学大学院 人文社会科学研究科合格 / Đổng Cao học Đại học Shizuoka - Khoa Khoa học Xã hội & Nhân văn
中国出身 / Xuất thân Trung Quốc
李紀萱さん / LI JIXUAN



学 費

Học phí

外国人留学生は、日本人学生に比べると15%学費が減免されています。最長で4年間適用されます。

Sinh viên nước ngoài được miễn 15% học phí so với sinh viên Nhật Bản. Áp dụng cho tối đa 4 năm.

(2025年度) / (Năm 2025)

区分 分類	留学生納付金 Tiền thanh toán du học sinh	
入学時納入金 Tiền nộp khi nhập học	入学金 Tiền nhập học	¥ 100,000
	授業料・設備費など Như là Học phí - phí cơ sở vật chất	¥ 490,185
	入学時合計 Tổng tiền khi nhập học	¥ 590,185
後期納入金 Tiền nộp kỳ sau	授業料・設備費など Như là Học phí - phí cơ sở vật chất	¥ 461,525
初年次の合計 Tổng tiền năm học đầu		¥ 1,051,710

(JPY)

※予定の金額のため、変更になる場合があります。

※ Vì là số tiền dự tính nên sẽ có trường hợp thay đổi.

※学費の減免を受けるには、1年ごとに申請が必要です。

※ Để được miễn/giảm học phí, cần nộp đơn đăng ký mỗi năm một lần.

新入生特待生制度

Chế độ đặc biệt cho học sinh mới nhập học

入学試験の結果をもとに、成績優秀者の中から「新入生特待生」を選考し、授業料から免除します。

※1年ごとに継続審査があります。

Dựa trên kết quả của kỳ kiểm tra đầu vào, "tân sinh viên nhận học bổng" sẽ được chọn trong số những người có điểm xuất sắc và được miễn học phí.

※ Có đợt kiểm tra liên tục trong năm.

(2025年度) / (Năm 2025)

種類 種類	減免額 Tiền miễn giảm	入学時納入金 Tiền nộp khi nhập học	後期納入金 Tiền nộp kỳ sau	初年度納入金 Tiền nộp năm học đầu
特待生 A Học sinh đặc biệt loại A	年間 40 万円減免 Miễn giảm 400.000Yên hàng năm	¥ 390,185	¥ 261,525	¥ 651,710
特待生 B Học sinh đặc biệt loại B	年間 20 万円減免 Miễn giảm 200.000Yên hàng năm	¥ 490,185	¥ 361,525	¥ 851,710
特待生 C Học sinh đặc biệt loại C	年間 10 万円減免 Miễn giảm 100.000Yên hàng năm	¥ 540,185	¥ 411,525	¥ 951,710

(JPY)

奨学金・助成金

Học bổng - Trợ cấp

◎以下の学外団体の奨学金に応募できます。ただし、毎年採用人数や支給金額等が変わる可能性があります。

(奨学金の審査には、日本語能力(JLPTなど)や大学の成績が使われます。)

◎ Bạn có thể đăng ký học bổng từ các tổ chức ngoài trường. Tuy nhiên, số lượng được chọn và số tiền trả có thể thay đổi hàng năm.

(Trình độ tiếng Nhật (JLPT, v.v.) và điểm đại học được sử dụng để xét học bổng.)

(2024年度) / (Năm 2024)

名称 名称	金額 (JPY/1ヶ月) Số tiền (Jpy/ Tháng)	藤枝 藤枝	磐田 磐田	合計人数(人) 合計人数 (người)	
日本学生支援機構 私費外国人留学生学習奨励費 Tổ chức Dịch vụ Sinh viên Nhật Bản Khuyến khích học tập dành cho sinh viên nước ngoài do tư nhân tài trợ	1年 1 năm	¥ 48,000	1	0	1
	6か月 6 tháng	¥ 48,000	0	1	1
ロータリー米山記念奨学会奨学金 Học bổng Quỹ tưởng niệm Rotary Yoneyama	¥ 100,000	1	1	2	
ビヨンス国際育英財団奨学金 Học bổng Quỹ Ikuei Quốc tế Beyonz	¥ 10,000	6	1	7	
エンケイ財団奨学会 Học bổng Enkei Foundation	¥ 20,000	1	1	2	
平和中島財団奨学金 Học bổng Quỹ Hòa Bình Nakajima	¥ 120,000	1	0	1	
TOKAIグループ富士山育英財団奨学金 Học bổng Quỹ Ikuei của Tập đoàn TOKAI	¥ 50,000	0	1	1	
国際ソロプチミスト磐田つつじ奨学金 (磐田キャンパスのみ) Học bổng Soroptimist International Iwata Tsutsuji (Chỉ ở Cơ sở Iwata)	¥ 50,000/年		1	1	

上記以外にも奨学金・助成金があります。詳しくは学生支援課に聞いてください。

Có các học bổng và trợ cấp khác với các khoản trên. Vui lòng hỏi Phòng hỗ trợ học sinh để biết thêm chi tiết.

大学生活のFAQ

Các câu hỏi thường gặp về cuộc sống đại học



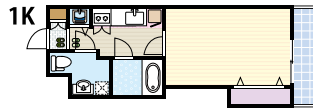
寮はありますか？

Có ký túc xá không ?



寮はありません。静岡は東京に比べて安く部屋を借りることができます。静岡産業大学で留学生に親切な不動産会社を紹介できます。

例
家賃 ¥31,000 間取り 1K
最寄駅からバスで15分 /
大学まで徒歩約7分



Không có ký túc xá. Bạn có thể thuê phòng ở Shizuoka rẻ hơn ở Tokyo. Chúng tôi có thể giới thiệu các công ty bất động sản tốt cho sinh viên quốc tế tại Đại học Shizuoka Sangyo.

Ví dụ Tiền thuê ¥ 31,000 [Số phòng ngủ] 1K
15 phút đi xe buýt từ ga gần nhất / 7 phút đi bộ đến trường đại học



大学に入学する前に引っ越しをする必要がありますか？

Tôi có cần phải chuyển nhà đi trước khi vào đại học không?



通学時間などをよく調べてください。静岡県内に住んでいても、引っ越しをしたほうがいい場合があります。講義は午前9:00から始まります。

Vui lòng kiểm tra kỹ thời gian đi làm, v.v. Nacagay cả khi bạn sống ở tỉnh Shizuoka, bạn có thể muốn chuyển đi. Buổi học bắt đầu lúc 9:00 sáng.



アルバイトの紹介はありますか？

Có giới thiệu việc làm thêm không ?



基本的にアルバイトの紹介はしていません。多くの学生はアルバイトの情報誌や情報サイトでアルバイト先を見つけます。留学生のみなさんがアルバイトをするには、「資格外活動許可」の申請が必要です。また、1週間につき28時間以内と日本の法律で定められています。ルールは必ず守ってください。

Về cơ bản, chúng tôi không giới thiệu việc làm bán thời gian. Nhiều học sinh. Tìm một công việc bán thời gian trên tạp chí thông tin hoặc trang thông tin việc làm. Để sinh viên quốc tế đi làm thêm, "Cho phép hoạt động không đủ tiêu chuẩn" Bạn cần phải áp dụng cho "OK". Ngoài ra, trong vòng 28 giờ mỗi tuần và các ngày Nó được quy định bởi luật của cuốn sách. Hãy chắc chắn để làm theo các quy tắc.



留学生向けのイベントはありますか？

Có các sự kiện dành cho du học sinh không ?



あります。日本の学校で母国の紹介、留学生交流会などを行います。学生支援課でお知らせと募集をしています。

Có. Chúng tôi sẽ giới thiệu về quê hương của bạn và tổ chức các buổi gặp gỡ trao đổi sinh viên quốc tế tại các trường học Nhật Bản. Chúng tôi đang tìm kiếm thông tin và tuyển dụng trong Phòng hỗ trợ học sinh.



留学生に人気のある部活やサークルはありますか？

Có câu lạc bộ hoặc câu lạc bộ nào được sinh viên quốc tế yêu thích không?



書道部・茶道部・国際交流会が留学生に人気です。毎年4月に募集活動を行います。

Câu lạc bộ thư pháp, câu lạc bộ trà đạo, và các buổi gặp gỡ giao lưu quốc tế rất được du học sinh yêu thích. Hoạt động tuyển dụng được tổ chức vào tháng 4 hàng năm.



困ったことがあったらどうすればいいですか？

Tôi nên làm gì nếu tôi gặp vấn đề?



学生支援課に相談をしてください。留学生のみなさんが快適に学生生活を送れるようにお手伝いをします。

例) 外国人留学生の勉強・生活のあらゆる相談 / 外国人留学生対象の奨学金・助成金の申請 / 外国人留学生の日本在留資格と諸手続き / 異文化交流活動

Vui lòng tham khảo ý kiến của Phòng hỗ trợ học sinh. Chúng tôi sẽ giúp sinh viên quốc tế có một cuộc sống sinh viên thoải mái.

Ví dụ) Mọi tư vấn về học tập và cuộc sống của du học sinh / Đơn xin học bổng và trợ cấp cho du học sinh / Tư cách lưu trú và thủ tục của du học sinh / Hoạt động giao lưu văn hóa

外国人留学生入試 [特待生選抜型]

Kỳ thi tuyển sinh dành cho sinh viên quốc tế [Tuyển chọn sinh viên đặc biệt]

静岡産業大学では、外国人留学生を対象とする「外国人留学生入試」の入試種別があります。他校と併願が可能です。選考方法は日本語基礎学力テストと面接試験です。条件やスケジュールなど、詳しくは入学試験要項を確認してください。

Tại Đại học Shizuoka Sangyo, có một loại hình kiểm tra đầu vào là "Kỳ thi tuyển sinh sinh viên nước ngoài" dành cho sinh viên nước ngoài. Bạn có thể đăng ký cùng với các trường khác. Phương thức tuyển chọn là kiểm tra năng lực học tập cơ bản, sàng lọc tài liệu và kiểm tra phỏng vấn. Vui lòng kiểm tra hướng dẫn kiểm tra đầu vào để biết chi tiết như điều kiện và lịch trình.





#工場見学
Tham quan nhà máy



#書き初め大会①
Cuộc thi viết thư pháp đầu năm ①



#藤枝キャンパス大学祭
Lễ hội trường (campus Fujieda)



#両キャンパス合同交流会①
Buổi giao lưu gặp gỡ sinh viên các cơ sở ①



#日本語カフェ
Cà phê tiếng Nhật



#書き初め大会②
Cuộc thi viết thư pháp đầu năm ②

国際交流

Giáo lưu quốc tế



#新入生 Welcome イベント
Sự kiện chào đón tân sinh viên



#両キャンパス合同交流会②
Buổi giao lưu gặp gỡ sinh viên các cơ sở ②



#キャンパス体験会
Ngày hội trải nghiệm Campus



#磐田キャンパス大学祭
Lễ hội trường (campus Iwata)



#起震車体験
Trải nghiệm xe mô phỏng động đất



#小学生との交流活動
Hoạt động giao lưu với học sinh tiểu học