



学部・学科紹介

Departments and Studies Introduction



The courses you can study vary depending on the campus!

経営学部 School of Management

経営学を体系的に学ぶだけでなく、実学教育を通じて地域や企業が抱える諸問題に実際に触れることで、現状を正しく理解し、自らで考え抜く能力を養います。また、社会における新たな価値を特定・発信する重要性を学びます。

You will develop the ability to correctly understand the current situation and think for yourself not only by learning business administration in a systematic way but also by coming into contact with the various problems that local communities and companies are facing through practical education. You will also learn the importance of identifying and offering new values in society.

経営学科 Department of Management

経営戦略やマーケティング、会計学等の経営に関する幅広い専門知識を理論と実践の両面から学びます。また、そこで得た知見をビジネスだけでなく、地域産業やスポーツ振興等の様々な領域で活かします。

Students acquire broad expertise in management, including business strategy, marketing, and accounting, through both theoretical and practical approaches. They then apply this knowledge not only in business but also in various fields, such as regional industry and sports promotion.

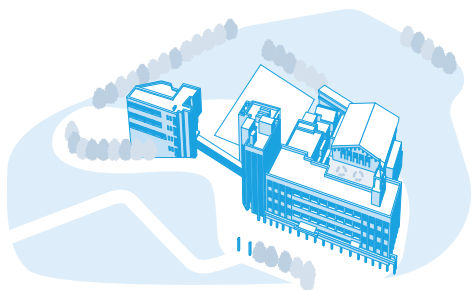
心理経営学科 Department of Management Psychology

人の心理や行動、感性を解明し、そこで得た学びを実社会で活用・応用・発展させる能力を養成します。人の心を動かす商品開発や観光の企画、人が安心して働ける組織づくり等、ビジネス課題の解決に必要な視点や知見の獲得を図ります。

You will develop the ability to elucidate human psychology, behavior, and sensitivity, and learn how to use, apply, and develop the knowledge you gained in the real world. We aim to acquire the perspectives and knowledge necessary to solve business challenges such as developing products inspiring and moving people, and creating organizations where people can work with peace of mind.

藤枝キャンパス

Fujieda Campus



〈経営学科〉 Department of Management

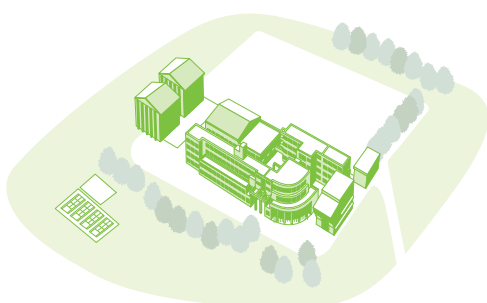
AIデータサイエンスコース AI Data Science Course
経営コース Management course
会計コース Accounting course
地域ビジネスコース Regional business course

〈心理経営学科〉 Department of Management Psychology

ビジネス心理コース Business Psychology Course
ものづくり感性コース Manufacturing Sensitivity Course
観光・文化コース Tourism and Culture Course

磐田キャンパス

Iwata Campus



〈経営学科〉 Department of Management

経営コース Management course
会計コース Accounting course
地域ビジネスコース Regional business course
スポーツビジネスコース Sport Business Course

〈心理経営学科〉 Department of Management Psychology

ビジネス心理コース Business Psychology Course
ものづくり感性コース Manufacturing Sensitivity Course
観光・文化コース Tourism and Culture Course



キャンパス・施設紹介

Campus / Facilities Introduction



藤枝キャンパス

Fujieda Campus

JR 藤枝駅からバスで約10分です。

Located in about 10 minutes by bus from JR Fujieda Station.

メイン・キャンパス選択制度

Main Campus Selection System

主に学生生活を過ごす「メイン・キャンパス」を藤枝と磐田のどちらにするか、入学時に選択できます。学びたい内容や部活動、ライフスタイルなどに合わせて、自分にふさわしいキャンパスを選んでください。

At the time of admission, you can choose the Fujieda or Iwata as your "main campus", where you'll spend most of your student life. Please choose the campus that suits what you want to learn, desired club activities and your lifestyle the best.

磐田キャンパス

Iwata Campus

JR 磐田駅からバスで約10分です。

Located in about 10 minutes by bus from JR Iwata Station.

藤枝キャンパス 1年生 Fujieda Campus, 1st year



ラクサ ブミ アッシダさん
RAKSA BUMI ASSIDA

インドネシア出身(静岡インターナショナルスクール 卒業)
Nationality: Indonesian (graduated from Shizuoka International School)



1日の流れ Schedule for the day



5:00~	起床・準備	Wake up, get ready
7:00~	朝食・出発	Breakfast, leave home
9:00~17:00	授業・昼食	Classes, lunch
18:00~23:00	アルバイト	Part-time job
23:00~24:00	帰宅・勉強・就寝	Back home, study and sleep

1か月の生活費 1-month living expenses



収入 Income

		(JPY)
アルバイト	Part-time job	100,000
仕送り	Financial Support	50,000
合計	Total	150,000



支出 Expenses

		(JPY)
食費	Food expenses	20,000
公共料金	Utility charges	6,000
通信費	Communication expenses	5,000
家賃	Rent	40,000
その他	Other	10,000
合計	Total	81,000

入学してからの印象 Impression After Entering

先生方や職員の方が親切で、学生一人ひとりをしっかり見てくれていると感じました。留学生として不安なこともありましたが、安心して学べる環境です。

The teachers and staff are kind, and I felt they genuinely cared about each student. While I had some anxieties as an international student, it's an environment where I can study with peace of mind.

静岡産業大学のいいところ・魅力 Good points of Shizuoka Sangyo University

少人数制で授業が行われるため、質問や意見がしやすいところですし、また、実践的な内容が多く、将来を意識しながら学べる点が魅力です。

Classes are small, making it easy to ask questions and share opinions. The curriculum also emphasizes practical content, which is appealing as it allows you to study with your future in mind.

静岡県のいいところ The Best of Shizuoka Prefecture

自然が豊かで、海や山が近く、生活しやすいところです。大都市と比べると、交通や娯楽の選択肢が少ないと感じることがありますが、その分静かで落ち着いていて、勉強に集中できる環境です。

It's a place rich in nature, with the sea and mountains nearby, making it an easy place to live. Compared to big cities, you might feel there are fewer transportation and entertainment options, but in return, it's quiet and peaceful, providing an environment where you can concentrate on your studies.

先輩の時間割 Senior's timetable

たくさんある講義の中から、自分の興味に合わせて授業を選びます。
From a variety of lectures, you can select the ones that meet your interests.

	月 Monday	火 Tuesday	水 Wednesday	木 Thursday	金 Friday
1 9:00~10:40			基礎ゼミナール Basic Seminar		
2 10:50~12:30	経営学専門演習 A Specialized Management Seminar A	英語 I English I	産業史 Industry Theory	情報処理基礎 I Computer Skills I	
3 13:20~15:00	マーケティング論 Marketing	教養講座 B Liberal Arts Program B	プログラミング基礎 Fundamentals of Programming	日本語文章表現 I Japanese Writing Expressions I	
4 15:10~16:50		中国語 I Chinese I	コミュニケーション英語 A Communication English A	日本語 I Japanese I	

留学生特別科目



Special courses for International students

日本語 I~IV、日本語文章表現 I~II、ビジネス日本語 I~II があります。

入学後も引き続き語学力を磨いてください。

JLPT 資格取得奨励金の申請もできるので、在学中に日本語能力試験 N1 取得を目指しましょう。



トウトウリャン さん

THU THU LYAN

ミャンマー出身(仙台ランゲージスクール 卒業)

Nationality: Myanmar (graduated from Sendai Language School)



静岡産業大学を選んだ理由 Why did you choose Shizuoka Sangyo University

私の将来の夢である「会社を立ち上げる」ために必要な経営知識や、お金の管理について専門的に学べると考えたからです。また、静岡産業大学の職員の方や在学生の友人からの紹介もあり、この大学に決めました。

I chose this university because I believed it would provide the specialized knowledge in business management and financial administration necessary to achieve my future dream of "starting my own company." Additionally, recommendations from Shizuoka Sangyo University staff and current student friends influenced my decision.

静岡産業大学のいいところ・魅力 Good points of Shizuoka Sangyo University

自分が挑戦したいことに積極的に取り組める環境が整っているところです。好きなことや興味のある分野に挑戦する学生を、大学全体で後押ししてくれるところが、静岡産業大学の一番の魅力です。また、奨学金制度も充実しています。

It's a place where the environment allows me to actively pursue the challenges I want to take on. The greatest appeal of Shizuoka Sangyo University is that the entire university supports students who challenge themselves in fields they like or are interested in. Furthermore, the scholarship system is also well-established.

休日の過ごし方 How I Spend My Days Off

読書したり、好きな国の食べ物を作って食べたりします。時々、ストレス解消のため、カラオケに行きます。

I read books or cook and eat food from countries I like. Occasionally, I go to karaoke to relieve stress.

1日の流れ Schedule for the day



7:00~	起床・運動	Wake up , exercise
8:00~	読書・出発	Reading, leave home
9:00~17:00	授業・昼食	Classes , lunch
18:00~23:00	アルバイト	Part-time job
24:00~	帰宅・家事・就寝	Back home, chores and sleep

1か月の生活費 1-month living expenses

収入 Income		(JPY)
アルバイト	Part-time job	120,000
奨学金	Scholarship	30,000
合計	Total	150,000

支出 Expenses		(JPY)
食費	Food expenses	30,000
公共料金	Utility charges	8,000
通信費	Communication expenses	5,000
家賃	Rent	30,000
その他	Other	10,000
合計	Total	83,000

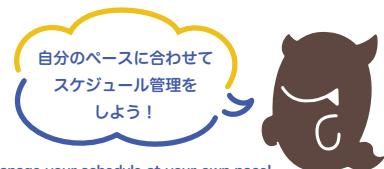
先輩の時間割 Senior's timetable

	月 Monday	火 Tuesday	水 Wednesday	木 Thursday	金 Friday
1 9:00~10:40	経営分析論 Business Analysis Theory	地域観光文化論 Regional Tourism Culture			経営学専門演習 G Specialized Management Seminar G
2 10:50~12:30	教養講座 B Liberal Arts Program B			経営組織論 Structure of Business Organizations	日本語 III Japanese III
3 13:20~15:00	経営学専門演習 A Specialized Management Seminar A	心理学概論 A Introduction to Psychology A		観光マーケティング Marketing for Tourism	
4 15:10~16:50	多文化理解 Multi-cultural Study	地域経済学 Regional Economics		マーケティング論 Marketing	税務会計論 Tax Accounting

There are "Japanese I ~ IV", "Written Japanese Expressions I ~ II" and "Business Japanese I ~ II" courses.

Keep improving your language skills even after enrollment.

You can also apply for the JLPT Qualification Incentive Grant, so aim to pass the Japanese Language Proficiency Test N1 while enrolled.



Manage your schedule at your own pace!

キャリアサポート 卒業後の進路

Career support / Your career after graduation



The teachers empathize and support all students!

キャリアサポートの体制が充実しています。

日本で就職する場合、製造業、サービス業に就職する人が多いです。

静岡だけでなく東京など都市部への就職実績があります。

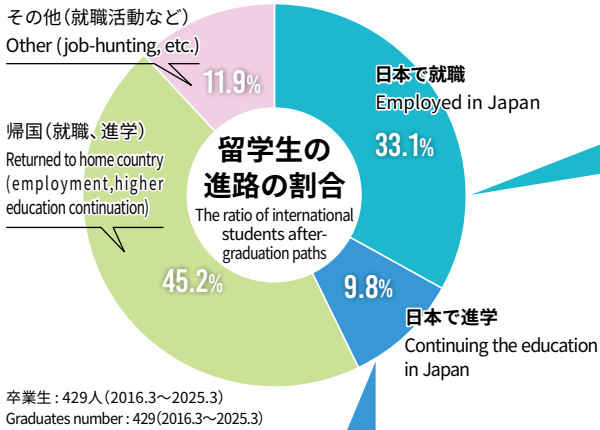
静岡産業大学には大学院がありませんが、他の大学の大学院への進学実績があります。

Our career support system is substantial.

Many people who are searching for employment in Japan find it in the manufacturing and service industries.

Our students get successfully employed not only in Shizuoka but also in urban areas like Tokyo.

Shizuoka Sangyo University does not have a graduate school but can provide you to graduate schools at other universities.



就職先 Employment options

(株)BELL SHIFT	BELL SHIFT Co., Ltd.
(株)ユニテック	Unitec Co., Ltd.
(株)Colors japan	Colors Japan Co., Ltd.
(株)ビックカメラ	Bic Camera Inc.
(株)ヤタロー	YATARO Co., Ltd.
(株)グラフィック	Graphic Co., Ltd.
(株)新丸正	Shinmarusho Co., Ltd.
(株)物語コーポレーション	The Monogataricorporation.
(株)掛川自動車学校	Kakegawa Driving School Co., Ltd.
(株)TOKAIホールディングス	TOKAI Holdings Corporation.
(株)トーコン	Tokon Co., Ltd.
(株)遠鉄自動車学校	Entetsu DS Co., Ltd.
(株)エスタブル販売	SW-HANBAI Co., Ltd.
ビヨンス(株)	Beyonz Inc.
ハウスコム(株)	HOUSECOM COPORATION.
山九(株)	Sankyu Inc.
協立建物管理(株)	Kyoryoku Tatemono kanri Co., Ltd.
山本直弘税理士・行政書士事務所	Naohiro Yamamoto Tax Accountant and Administrative Scrivener Office

進学先 Higher education options

南山大学大学院	Graduate School of Nanzan University
関西学院大学大学院	Graduate Schools of Kwansai Gakuin University
埼玉大学大学院	Graduate School of Saitama University
国士館大学大学院	Graduate School of Kokushikan University
流通科学大学大学院	Graduate School of Marketing and Distribution Science

先輩のアドバイス Senior's advice

私は入学当初から「日本で就職する」という明確な目標を持ち、日本語や簿記の勉強に加え、アルバイトやクラブ活動にも積極的に取り組んだことで、語学力や専門知識だけでなく、コミュニケーション力や行動力も身に着けることができました。多様な人と関わったことは、視野を広げる大きな機会となり、就職活動での自分の強みを伝える自信となりました。早い段階で「自分は何を目指すのか」を決め、学びや経験を積み重ねることの大切さを実感しています。挑戦した分だけ自分の可能性は確実に広がります。興味のあることに積極的に挑戦し、経験を将来につなげてほしいと思います。計画的に行動すれば、必ず力となり、自信につながるはずです。

From the very beginning of my enrollment, I had the clear goal of "finding employment in Japan." By actively engaging in part-time work and club activities in addition to studying Japanese and bookkeeping, I was able to develop not only language skills and specialized knowledge but also communication skills and initiative. Interacting with diverse people provided a significant opportunity to broaden my horizons and gave me the confidence to convey my strengths during my job search. I truly understand the importance of deciding early on "what you aim for" and accumulating learning and experiences. Your potential expands steadily in proportion to the challenges you take on. I hope you will actively pursue things that interest you and connect those experiences to your future. If you act with a plan, it will surely become strength and lead to confidence.

株式会社静岡銀行 / THE SHIZUOKA BANK, LTD.
ミャンマー出身 / Myanmar
ゼイン ミントウエーさん / ZIN MIN HTWE



進学に向けて、詳細な計画と目標を持つことは非常に重要です。大学3年生では、自分が将来研究したい分野を明確にし、それに基づいて自分に合ったゼミの選択、日本語能力と専門科目のレベルの向上も求められます。目標を達成するためには、時間の使い方を工夫することがとても重要です。授業内外で、具体的な学習計画と長期的・短期的の学習目標を設定することで、学習時間を有効活用することができます。短期目標の達成は自信につながり、長期的な目標の実現へと結びつきます。また、重大な選択に直面した際には先生の助言を求め、自身に適した解決策を見出してください。

Having detailed plans and goals is crucial for advancing your studies. As a third-year university student, you must clarify the field you wish to research in the future. Based on this, you need to choose a seminar that suits you and improves both your Japanese language proficiency and your level in specialized subjects. To achieve your goals, managing your time effectively is vital. By setting concrete study plans and both long-term and short-term learning objectives, both inside and outside of class, you can make the most of your study time. Achieving short-term goals builds confidence and connects to realizing your long-term aspirations. Furthermore, when facing major decisions, seek your professor's advice to find the solution best suited to you.

静岡大学大学院 人文社会科学研究科合格 / Admitted to Shizuoka University Graduate School of Humanities and Social Sciences
中国出身 / Chinese
李紀萱さん / LI JIXUAN



学 費

Tuition and Fees

外国人留学生は、日本人学生に比べると15%学費が減免されています。最長で4年間適用されます。

Overseas students get a 15% reduction of tuition fee, compared to Japanese students. It applies for up to 4 years.

(2025年度) / (Fiscal 2025)

区分 Classification	留学生納付金 The amount of payment for International students	
入学時納入金 Payment at the enrollment	入学金 Entrance fee	¥ 100,000
	授業料・設備費など Tuition fee, equipment costs, etc.	¥ 490,185
	入学時合計 Total, at the enrollment	¥ 590,185
後期納入金 Second semester payment	授業料・設備費など Tuition fee, equipment costs, etc.	¥ 461,525
初年次の合計 1st year total		¥ 1,051,710

※ 予定の金額のため、変更になる場合があります。

※ Since the amount above is estimated, it may change.

※ 学費の減免を受けるには、1年ごとに申請が必要です。

※ Tuition reduction requires annual application

新入生特待生制度

Freshman scholarship system

入学試験の結果をもとに、成績優秀者の中から「新入生特待生」を選考し、授業料から免除します。

※ 1年ごとに継続審査があります。

Based on the results of the entrance examination, "Freshman scholarship" students are selected from those with excellent grades, and get tuition fee exemption.

※ The evaluation goes on every year.

(2025年度) / (Fiscal 2025)

種類 Documents	減免額 Exemption amount	入学時納入金 Payment at the enrollment	後期納入金 Second semester payment	初年度納入金 1st year payment
特待生 A Scholarship student A	年間 40 万円減免 Yearly exemption of ¥400,000	¥ 390,185	¥ 261,525	¥ 651,710
特待生 B Scholarship student B	年間 20 万円減免 Yearly exemption of ¥200,000	¥ 490,185	¥ 361,525	¥ 851,710
特待生 C Scholarship student C	年間 10 万円減免 Yearly exemption of ¥100,000	¥ 540,185	¥ 411,525	¥ 951,710

奨学金・助成金

Scholarships and grants

◎ 以下の学外団体の奨学金に応募できます。ただし、毎年採用人数や支給金額等が変わる可能性があります。

(奨学金の審査には、日本語能力(JLPT など)や大学の成績が使われます。)

◎ You can apply for scholarships provided by third-party organizations. Although, the number of scholars and the payment amount may differ every year.

(Japanese language proficiency (JLPT, etc.) and university grades are taken into account for scholar screening.)

(2024年度) / (Fiscal 2024)

名称 Name of Scholarship		金額 (JPY/1 ヶ月) Amount (JPY/1 month)	藤枝 Fujieda	磐田 Iwata	合計人数(人) Number of people (people)
日本学生支援機構 私費外国人留学生学習奨励費 JASSO Benefit System for Privately-Financed International Students	1年 1 year	¥ 48,000	1	0	1
	6か月 6 months	¥ 48,000	0	1	1
ロータリー米山記念奨学会奨学金 Rotary Yoneyama Memorial Foundation Scholarship		¥ 100,000	1	1	2
ビヨンズ国際育英財団奨学金 Beyonz International Scholarship Foundation Scholarship		¥ 10,000	6	1	7
エンケイ財団奨学会 Enkei Foundation Scholarship		¥ 20,000	1	1	2
平和中島財団奨学金 Heiwa Nakajima Foundation Scholarship		¥ 120,000	1	0	1
TOKAIグループ富士山育英財団奨学金 TOKAI Group Fujisan Scholarship Foundation Scholarship		¥ 50,000	0	1	1
国際ソロプチミスト磐田つつじ奨学金 (磐田キャンパスのみ) Soroptimist International of Iwata Tsutsuji Scholarship (Iwata Campus Only)		¥ 50,000/年		1	1

上記以外にも奨学金・助成金があります。詳しくは学生支援課に聞いてください。

There are also scholarships and grant provided by organizations other than above. For details, please contact the Student Support Section.

大学生活のFAQ

FAQ



寮はありますか？

Do you have a dormitory?



寮はありません。静岡は東京に比べて安く部屋を借りることができます。静岡産業大学で留学生に親切な不動産会社を紹介できます。

例
家賃 ¥31,000 間取り 1K
最寄駅からバスで15分/
大学まで徒歩約7分



No, we don't. But in Shizuoka, you can find cheaper accommodation options compared to Tokyo. Shizuoka Sangyo University can introduce you to some real-estate companies that are kind to international students.

Example Rent ¥31,000 Room layout 1K
15 mins by bus from the nearest station / About 7 mins walk to the university



大学に入学する前に引っ越しをする必要がありますか？

Should I move before I enter university?



通学時間などをよく調べてください。静岡県内に住んでいても、引っ越しをしたほうがいい場合があります。講義は午前9:00から始まります。

Thoroughly check how long it takes to get to the university. Even if you live within Shizuoka prefecture, in some cases it will be better to move. Classes start at 9:00 AM.



アルバイトの紹介はありますか？

Do you help with a part-time job?



基本的にアルバイトの紹介はしていません。多くの学生はアルバイトの情報誌や情報サイトでアルバイト先を見つけます。留学生のみなさんがアルバイトをするには、「資格外活動許可」の申請が必要です。また、1週間につき28時間以内と日本の法律で定められています。ルールは必ず守ってください。

We don't. Most of our students find part-time jobs through information magazines or websites. To be able to work part-time, an international student must apply for "Permission to Engage in Activity Other Than That Permitted under the Status of Residence Previously Granted" (part-time work permission, to put it simply). Also, there is a law restricting international students to work more than 28 hours per week. Please make sure to follow that rule.



留学生向けのイベントはありますか？

Are there any events for international students?



あります。日本の学校で母国の紹介、留学生交流会などを行います。学生支援課でお知らせと募集をしています。

Yes. We hold events like introducing your home country at Japanese schools or international students meetups. The Student Support Section informs and recruits students for them.



留学生に人気のある部活やサークルはありますか？

Do you have any club activities or circles that might be interesting for international students?



書道部・茶道部・国際交流会が留学生に人気です。毎年4月に募集活動を行います。

The calligraphy club, tea ceremony club, and international exchange meetings are popular with international students. Recruitment is held every April.



困ったことがあったらどうすればいいですか？

What should I do if I have any trouble?



学生支援課に相談をしてください。留学生のみなさんが快適に学生生活を送れるようお手伝いをします。

例) 外国人留学生の勉強・生活のあらゆる相談 / 外国人留学生対象の奨学金・助成金の申請 / 外国人留学生の日本在留資格と諸手続き / 異文化交流活動

Please contact the Student Support Section. We do our best to help international students live comfortably.

Example: every possible consultation on the study process and life/scholarship and grants application/Japanese resident status-related and other various procedures/cultural exchange activities for international students.

外国人留学生入試 [特待生選抜型]

Entrance Examination for International Students
(Scholarship students selection pattern)

静岡産業大学では、外国人留学生を対象とする「外国人留学生入試」の入試種別があります。他校と併願が可能です。選考方法は日本語基礎学力テストと面接試験です。条件やスケジュールなど、詳しくは入学試験要項を確認してください。

At Shizuoka Sangyo University, there is such type of examination as "Entrance Examination for International Students". You can apply to other schools at the same time as well. The selection method is based on the basic academic abilities test, document screening, and interview. For more details (conditions, schedule, etc.) check the Admission Application Guidelines.





#工場見学
Factory Tour



#書き初め大会①
Calligraphy Competition ①



#藤枝キャンパス大学祭
Fujieda Campus University Festival



#両キャンパス合同交流会①
Joint social event on both campuses ①



#日本語カフェ
Japanese Language Cafe



#書き初め大会②
Calligraphy Competition ②

国際交流

International Exchange



#新入生 Welcome イベント
New Student Welcome Event



#両キャンパス合同交流会②
Joint social event on both campuses ②



#キャンパス体験会
Campus Open House



#磐田キャンパス大学祭
Iwata Campus University Festival



#起震車体験
Earthquake Simulator Experience



#小学生との交流活動
Interaction Activities with Elementary School Students