



静岡産業大学

Shizuoka Sangyo University

留学生向け大学案内 2026

University Guide for International Students

日本語 / 英語

Japanese / English

Shizuoka Prefecture Introduction

- Shizuoka Prefecture, where Shizuoka Sangyo University is placed, is located almost in the center of Japan.
- You can get to Tokyo in about 1 hour and to Osaka in about 2 hours using the Shinkansen , and there is also an international airport here.
- Mt. Fuji, which is very well known all around the world, is located in Shizuoka Prefecture.
- The climate in Shizuoka is mild, so you can comfortably live here all year round.
- The economic level of Shizuoka Prefecture is about the same as of such countries as Vietnam, Hungary, Qatar, and Kazakhstan.
- Shizuoka is rich with delicious food, and here you can experience traditional Japanese culture by visiting local hot springs, shrines, and temples.





学部・学科紹介

Departments and Studies Introduction



The courses you can study vary depending on the campus!

経営学部 School of Management

経営学を体系的に学ぶだけでなく、実学教育を通じて地域や企業が抱える諸問題に実際に触れることで、現状を正しく理解し、自らで考え抜く能力を養います。また、社会における新たな価値を特定・発信する重要性を学びます。

You will develop the ability to correctly understand the current situation and think for yourself not only by learning business administration in a systematic way but also by coming into contact with the various problems that local communities and companies are facing through practical education. You will also learn the importance of identifying and offering new values in society.

経営学科 Department of Management

経営戦略やマーケティング、会計学等の経営に関する幅広い専門知識を理論と実践の両面から学びます。また、そこで得た知見をビジネスだけでなく、地域産業や観光、スポーツ振興等の様々な領域で生かします。

You will learn a wide range of expertise in management such as management strategy, marketing and accounting, etc., from both theoretical and practical perspectives. The knowledge you acquire there will be utilized in various areas such as local industry, tourism, and sports promotion as well as business.

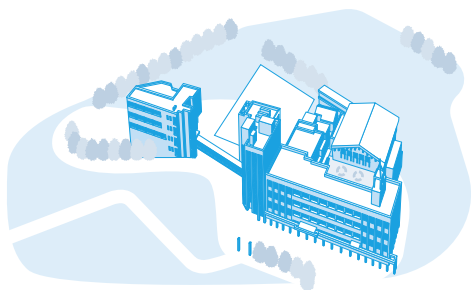
心理経営学科 Department of Management Psychology

人の心理や行動、感性を解明し、そこで得た学びを実社会で活用・応用し、発展させる能力を養成します。人の心を動かす商品開発や人が安心して働ける組織づくり等、ビジネスの課題解決に必要な視点や知見の獲得を図ります。

You will develop the ability to elucidate human psychology, behavior, and sensitivity, and learn how to use, apply, and develop the knowledge you gained in the real world. We aim to acquire the perspectives and knowledge necessary to solve business challenges such as developing products inspiring and moving people, and creating organizations where people can work with peace of mind.

藤枝キャンパス

Fujieda Campus



〈経営学科〉 Department of Management

AIデータサイエンスコース AI Data Science Course

観光・文化コース Tourism and Culture Course

経営コース Management course

会計コース Accounting course

地域ビジネスコース Regional business course

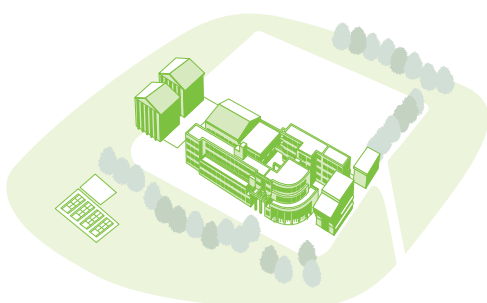
〈心理経営学科〉 Department of Management Psychology

ビジネス心理コース Business Psychology Course

ものづくり感性コース Manufacturing Sensitivity Course

磐田キャンパス

Iwata Campus



〈経営学科〉 Department of Management

経営コース Management course

会計コース Accounting course

地域ビジネスコース Regional business course

スポーツビジネスコース Sport Business Course

〈心理経営学科〉 Department of Management Psychology

ビジネス心理コース Business Psychology Course

ものづくり感性コース Manufacturing Sensitivity Course



藤枝キャンパス

Fujieda Campus

JR 藤枝駅からバスで約10分です。

Located in about 10 minutes by bus from JR Fujieda Station.



メイン・キャンパス選択制度

Main Campus Selection System

学生生活を主に過ごす「メイン・キャンパス」を藤枝と磐田のどちらにするか、入学時に選択できます。学びたい内容や部活動、ライフスタイルなどに合わせて、自分にふさわしいキャンパスを選んでください。

At the time of admission, you can choose the Fujieda or Iwata as your "main campus", where you'll spend most of your student life. Please choose the campus that suits what you want to learn, desired club activities and your lifestyle the best.

キャンパス・施設紹介

Campus / Facilities Introduction



磐田キャンパス

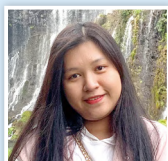
Iwata Campus

JR 磐田駅からバスで約10分です。

Located in about 10 minutes by bus from JR Iwata Station.



藤枝キャンパス 1年生 Fujieda Campus, 1st year



ニンエー ハンさん

HNIN AYE HAN

ミャンマー出身(A.C.C.国際交流学園 卒業)

Nationality : Myanmarese (graduated from A.C.C. International Exchange Academy)



1日の流れ Schedule for the day



7:00～	起床・朝食	Wake up, breakfast
9:00～16:00	授業・昼食	Classes, lunch
17:00～	買い物・夕食	Shopping, Dinner
18:00～21:00	アルバイト	Part-time job
22:00～1:00	帰宅・勉強・就寝	Back home, study and sleep

1か月の生活費 1-month living expenses



収入 Income

		(JPY)
アルバイト	Part-time job	120,000
合計	Total	120,000



支出 Expenses

		(JPY)
食費	Food expenses	20,000
公共料金	Utility charges	6,000
通信費	Communication expenses	5,000
家賃	Rent	40,000
その他	Other	10,000
合計	Total	81,000

将来の夢 Future Dream

私の将来の夢は自分のレストランを経営することです。

My future dream is to run my own restaurant.

静岡産業大学を選んだ理由 Why did you choose Shizuoka Sangyo University

日本語学校に通っているとき、進学相談会で静岡産業大学について説明を聞きました。私が勉強したい経営学が選択でき、留学生の入学試験、授業や活動などがあることからこの大学を選びました。

When I was attending a Japanese language school, I learned about Shizuoka Sangyo University at a university guidance fair. I chose this university because it offers business administration, which I wanted to study, and provides entrance exams, classes, and activities for international students.

静岡産業大学のいいところ・魅力 Good points of Shizuoka Sangyo University

先生たちは優しく、留学生でも授業が受けやすいと思います。学習だけでなく将来のキャリアについて相談もできるので、自分の目標を達成することができると思います。

The professors at Shizuoka Sangyo University are kind, and I feel that the classes are easy to follow for international students as well. Furthermore, in addition to academics, the university offers career information sessions and individual consultations, providing excellent support to help achieve my goals.

先輩の時間割 Senior's timetable

たくさんある講義の中から、自分の興味に合わせて授業を選びます。
From a variety of lectures, you can select the ones that meet your interests.

	月 Monday	火 Tuesday	水 Wednesday	木 Thursday	金 Friday
1 9:00～10:40		日本語文章表現Ⅱ Japanese Sentence Expressions II	産業史 Industry Theory	日本語Ⅱ Japanese II	
2 10:50～12:30	専門演習B Specialized Exercise B	情報処理基礎Ⅱ Data Processing Basics II	コミュニケーション英語B English Communication B		
3 13:20～15:00	簿記原理Ⅱ Bookkeeping Principles II	企業メセナA(TOKAIグループ) Corporate Mécénat (Patronage) A (TOKAI group)	英語Ⅱ English II	現代経済学B Modern Economics B	
4 15:10～16:50	キャリアデザイン概論A Introduction Career Design A				

留学生特別科目

Special courses for International students



日本語Ⅰ～Ⅳ、日本語文章表現Ⅰ～Ⅱ、ビジネス日本語Ⅰ～Ⅱがあります。
入学後も引き続き語学力を磨いてください。
在学中に日本語能力試験N1取得を目指しましょう。



アーマド チャイルディン ムーヤルシャー さん

AHMAD CHAIRUDDIN MUHYAR SYAH

インドネシア出身(湘南日本語学校 卒業)

Nationality: Indonesian (graduated from Shonan Japanese Language School)



静岡産業大学へ入学してからの印象 Impression After Entering Shizuoka Sangyo University

大学生で困ったことがあった時、先生方がとても親身になって相談に乗ってくれたのが印象的でした。学生同士の雰囲気も良く、学内の施設や設備も充実していて、安心して学業に取り組むことができる環境だと思います。

When I faced difficulties in university life, I was deeply impressed by how the professors took the time to listen and provide support. The atmosphere among students is great, and the campus facilities are well-equipped, creating an environment where I can focus on my studies with peace of mind.

これからの大学生活で頑張りたいこと What I Want to Focus on in My Future University Life

2年間で単位をしっかりとることができたので、これから就職活動を頑張りたいです。課外活動やインターンシップなどにも積極的に挑戦して、将来の夢に向かって一歩一歩進んでいきたいと思っています！

I have been able to earn enough credits in the past two years, so now I want to focus on job hunting. I plan to participate in extracurricular activities and internships, and take steps toward achieving my future dream.

おすすめの学食 Recommended Cafeteria Meals

おすすめは「日替わり定食」です。ボリュームがあって栄養バランスも良く、値段もリーズナブルなので、友達と一緒に食堂で食べるのが楽しい時間です！

My recommendation is the "Daily Special Set Meal." Good portions, well-balanced in nutrition, and reasonably priced. It's a time I look forward to, eating in the cafeteria with my friends!

1日の流れ Schedule for the day



7:00~8:00	起床・朝食	Wake up, breakfast
9:00~	運動・勉強	Exercise, Study
10:00~15:00	授業・昼食	Classes, lunch
17:00~21:00	アルバイト	Part-time job
22:00~1:00	帰宅・勉強・就寝	Back home, study and sleep

1か月の生活費 1-month living expenses



収入 Income

(JPY)

アルバイト	Part-time job	60,000
奨学金	Scholarship	100,000
合 計	Total	160,000



支出 Expenses

(JPY)

食 費	Food expenses	30,000
公共料金	Utility charges	12,000
通信費	Communication expenses	5,000
家 賃	Rent	40,000
その他	Other	15,000
合 計	Total	102,000

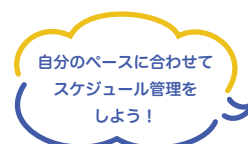
先輩の時間割 Senior's timetable

	月 Monday	火 Tuesday	水 Wednesday	木 Thursday	金 Friday
1 9:00~10:40				金融システム論 Financial Systems Theory	
2 10:50~12:30	ビジネス日本語Ⅱ Business Japanese II		流通システム論 Distribution Systems Theory	企業ファイナンス Corporate Finance	
3 13:20~15:00	簿記原理Ⅱ Bookkeeping Principles II		農業政策論 Agricultural Policy Theory		
4 15:10~16:50	経営史 History of Management	キャリアデザイン講座Ⅲ Career Design Course III			心理経営学特殊講義A Special Lecture on Psychological Management A

There are "Japanese I ~ IV", "Written Japanese Expressions I ~ II" and "Business Japanese I ~ II" courses.

Keep improving your language skills even after enrollment.

Let's aim to obtain the N1 level of JLPT while you are still studying.



Manage your schedule at your own pace!



キャリアサポート 卒業後の進路

Career support / Your career after graduation



キャリアサポートの体制が充実しています。

日本で就職する場合、製造業、サービス業に就職する人が多いです。

静岡だけでなく東京など都市部への就職実績があります。

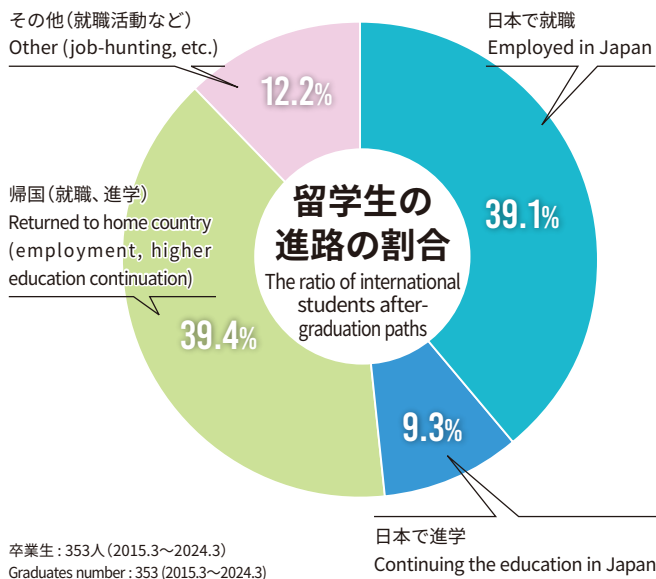
静岡産業大学には大学院がありませんが、他の大学の大学院への進学実績があります。

Our career support system is substantial.

Many people who are searching for employment in Japan find it in the manufacturing and service industries.

Our students get successfully employed not only in Shizuoka but also in urban areas like Tokyo.

Shizuoka Sangyo University does not have a graduate school but can provide you to graduate schools at other universities.



就職先 Employment options

(株) TOKAI ホールディングス	TOKAI Holdings Corporation
(株) グラフィック	Graphic Co., Ltd.
ハウスコム (株)	HOUSECOM CORPORATION
(株) ビーケー・ジャパン	BKJAPAN CO., LTD.
マックスバリュ東海 (株)	Maxvalu Tokai Co., Ltd.
(株) ヤマザキ	Yamazaki Co., Ltd.
(株) 遠鉄自動車学校	Entetsu DS Co., Ltd.
学校法人静岡理工科大学浜松日本語学院	Hamamatsu Japan Language College.
山本直弘 税理士 入管取次事務所	Naohiro Yamamoto Tax Accountant and Immigration Agency

進学先 Higher education options

静岡大学大学院	Shizuoka University Graduate School
名古屋市立大学大学院	Nagoya city University Graduate School
青山学院大学大学院	Aoyama Gakuin University Graduate School
立命館大学大学院	Ritsumeikan University Graduate School
駒沢大学大学院	Komazawa University Graduate School
城西国際大学大学院	Josai International University Graduate School
流通科学大学大学院	University of Marketing and Distribution Science Graduate School
豊橋創造大学大学院	Toyohashi SOZO University Graduate School
阪南大学大学院	Hannan University Graduate School
京都情報大学院大学	The Kyoto College of Graduate Studies for Informatics

先輩のアドバイス Senior's advice

私が就職活動で特に力を入れたのは、自分の強みや将来のビジョンを明確にすることです。会社説明会や面接では、企業の理念や事業内容を深く理解し、自分がその会社でどのように貢献できるのかを具体的に伝えるよう心がけました。また、面接では事前に想定される質問をリストアップし、繰り返し練習したので、自信を持って面接に臨むことができました。就職活動の中では、時にプレッシャーを感じることもあるかもしれませんが、周囲のサポートを頼りながら自分らしさを大切にしてください。皆さんが納得のいく道を見つけれれることを心から応援しています。

The most important thing I focused on during my job search was clarifying my strengths and future vision. During company briefings and interviews, I made sure to understand the company's philosophy and business thoroughly and communicated specifically how I could contribute to the company. I also made a list of potential interview questions in advance and practiced them repeatedly, so I could confidently attend the interviews. While job hunting can sometimes be a lot of pressure, I encourage you to stay true to yourself and seek support from those around you. I sincerely hope you find a path that satisfies you.

株式会社ユニテック / UNITEC., LTD
ミャンマー出身 / Myanmar
ウェイ ヤン アウンさん / WAI YAN AUNG



将来の計画は早めに準備することが非常に重要です。3年生からゼミに入ることを考慮し、2年生後期までに将来研究したい分野を明確にし、それに適したゼミを慎重に選ぶことが求められます。また、日本語能力 (JLPT) に加え、TOEIC や簿記などの資格を取得することが、進学や就職において大いに役立ちます。これらの目標を達成するためには、具体的な学習計画を立て、それを着実に実行することが重要です。困難に直面したり、人生の重要な選択を迫られたりした際には、先生方に相談することで、きっと解決の糸口が見つかると思います。

Preparing early for future plans is crucial. I considered joining a seminar from my third year, and so I clarified the field I wanted to research by the second semester of my second year. I carefully chose a seminar that suited my future goals. Additionally, obtaining qualifications such as JLPT (Japanese Language Proficiency Test), TOEIC, and bookkeeping will greatly benefit with advancement to graduate school and job hunting. To achieve these goals, it is important to make a detailed study plan and follow it through. When facing difficulties or major life choices, consulting with your professors will likely help with finding a solution.

関西学院大学大学院 経営戦略研究科合格 / Accepted Institute of Business and Accounting, Professional Graduate School, Kwansei Gakuin University
中国出身 / Chinese
張 紫喬さん / ZHANG ZIQIAO



学 費

Tuition and Fees

外国人留学生は、日本人学生に比べると15%学費が減免されています。最長で4年間適用されます。

Overseas students get a 15% reduction of tuition fee, compared to Japanese students. It applies for up to 4 years.

(2024年度) / (Fiscal 2024)

区分	Classification	留学生納付金	The amount of payment for International students	(JPY)
入学時納入金 Payment at the enrollment	入学金 Entrance fee		¥ 100,000	
	授業料・設備費など Tuition fee, equipment costs, etc.		¥ 490,185	
	入学時合計 Total, at the enrollment		¥ 590,185	
後期納入金 Second semester payment	授業料・設備費など Tuition fee, equipment costs, etc.		¥ 461,525	
初年度の合計 1st year total			¥ 1,051,710	

※予定の額のため、変更する場合があります。

※ Since the amount above is estimated, it may change.

新入生特待生制度

Freshman scholarship system

入学試験の結果をもとに、成績優秀者の中から「新入生特待生」を選考し、授業料から免除します。

※1年ごとに継続審査があります。

Based on the results of the entrance examination, "Freshman scholarship" students are selected from those with excellent grades, and get tuition fee exemption.

※ The evaluation goes on every year.

(2024年度) / (Fiscal 2024)

種類	減免額	入学時納入金	後期納入金	初年度納入金	(JPY)
Documents	Exemption amount	Payment at the enrollment	Second semester payment	1st year payment	
特待生 A Scholarship student A	年間 40 万円減免 Yearly exemption of ¥400,000	¥ 390,185	¥ 261,525	¥ 651,710	
特待生 B Scholarship student B	年間 20 万円減免 Yearly exemption of ¥200,000	¥ 490,185	¥ 361,525	¥ 851,710	
特待生 C Scholarship student C	年間 10 万円減免 Yearly exemption of ¥100,000	¥ 540,185	¥ 411,525	¥ 951,710	

奨学金・助成金

Scholarships and grants

◎以下の学外団体の奨学金に応募できます。ただし、毎年採用人数や支給金額等が変わる可能性があります。

(奨学金の審査には、日本語能力(JLPT など)や大学の成績が使われます。)

◎ You can apply for scholarships provided by third-party organizations. Although, the number of scholars and the payment amount may differ every year.

(Japanese language proficiency (JLPT, etc.) and university grades are taken into account for scholar screening.)

(2024年度) / (Fiscal 2024)

名 称		金額 (JPY/1 ヶ月)	藤枝	磐田	合計人数(人)
Name of Scholarship		Amount (JPY/1 month)	Fujieda	Iwata	Number of people (people)
日本学生支援機構 私費外国人留学生学習奨励費 JASSO Benefit System for Privately-Financed International Students	1年 1 year	¥ 48,000	1	0	1
	6か月 6 months	¥ 48,000	0	1	1
ロータリー米山記念奨学会奨学金 Rotary Yoneyama Memorial Foundation Scholarship		¥ 100,000	1	1	2
ビヨンズ国際育英財団奨学金 Beyonz International Scholarship Foundation Scholarship		¥ 10,000	6	1	7
エンケイ財団奨学会 Enkei Foundation Scholarship		¥ 20,000	1	1	2
平和中島財団奨学金 Heiwa Nakajima Foundation Scholarship		¥ 120,000	1	0	1
TOKAIグループ富士山育英財団奨学金 TOKAI Group Fujisan Scholarship Foundation Scholarship		¥ 50,000	0	1	1
国際ソロプチミスト磐田つつじ奨学金 (磐田キャンパスのみ) Soroptimist International of Iwata Tsutsuji Scholarship (Iwata Campus Only)		¥ 50,000/年		1	1

上記以外にも奨学金・助成金があります。詳しくは学生支援課に聞いてください。

There are also scholarships and grant provided by organizations other than above. For details, please contact the Student Support Section.

大学生活のFAQ

FAQ



寮はありますか？

Do you have a dormitory?



寮はありません。静岡は東京に比べて安く部屋を借りることができます。静岡産業大学で留学生に親切な不動産会社を紹介できます。

例
家賃 ¥31,000 間取り 1K
最寄駅からバスで15分／
大学まで徒歩約7分



No, we don't. But in Shizuoka, you can find cheaper accommodation options compared to Tokyo. Shizuoka Sangyo University can introduce you to some real-estate companies that are kind to international students.

Example Rent ¥31,000 Room layout 1K
15 mins by bus from the nearest station / About 7 mins walk to the university



大学に入学する前に引っ越しをする必要がありますか？

Should I move before I enter university?



通学時間などをよく調べてください。静岡県内に住んでいても、引っ越しをしたほうがいい場合があります。講義は午前9:00から始まります。

Thoroughly check how long it takes to get to the university. Even if you live within Shizuoka prefecture, in some cases it will be better to move. Classes start at 9:00 AM.



アルバイトの紹介はありますか？

Do you help with a part-time job?



基本的にアルバイトの紹介はしていません。多くの学生はアルバイトの情報誌や情報サイトでアルバイト先を見つけます。留学生のみなさんがアルバイトをするには、「資格外活動許可」の申請が必要です。また、1週間に付き28時間以内と日本の法律で定められています。ルールは必ず守ってください。

We don't. Most of our students find part-time jobs through information magazines or websites. To be able to work part-time, an international student must apply for "Permission to Engage in Activity Other Than That Permitted under the Status of Residence Previously Granted" (part-time work permission, to put it simply). Also, there is a law restricting international students to work more than 28 hours per week. Please make sure to follow that rule.



留学生向けのイベントはありますか？

Are there any events for international students?



あります。日本の学校で母国の紹介、留学生交流会などを行います。学生支援課でお知らせと募集をしています。

Yes. We hold events like introducing your home country at Japanese schools or international students meetups. The Student Support Section informs and recruits students for them.



留学生に人気のある部活やサークルはありますか？

Do you have any club activities or circles that might be interesting for international students?



書道部・茶道部・国際交流会が留学生に人気です。毎年4月に募集活動を行います。

The calligraphy club, tea ceremony club, and international exchange meetings are popular with international students. Recruitment is held every April.



困ったことがあったらどうすればいいですか？

What should I do if I have any trouble?



学生支援課に相談をしてください。留学生のみなさんが快適に学生生活を送れるようにお手伝いをします。

例) 外国人留学生の勉強・生活のあらゆる相談／外国人留学生対象の奨学金・助成金の申請／外国人留学生の日本在留資格と諸手続き／異文化交流活動

Please contact the Student Support Section. We do our best to help international students live comfortably.

Example: every possible consultation on the study process and life/scholarship and grants application/Japanese resident status-related and other various procedures/cultural exchange activities for international students.

外国人留学生入試【特待生選抜型】

Entrance Examination for International Students
(Scholarship students selection pattern)

静岡産業大学では、外国人留学生を対象とする「外国人留学生入試」の入試種別があります。他校と併願が可能です。選考方法は日本語基礎学力テストと面接試験です。条件やスケジュールなど、詳しくは入学試験要項を確認してください。

At Shizuoka Sangyo University, there is such type of examination as "Entrance Examination for International Students". You can apply to other schools at the same time as well. The selection method is based on the basic academic abilities test, document screening, and interview. For more details (conditions, schedule, etc.) check the Admission Application Guidelines.





#中学校との授業交流
Classroom exchange with middle school students



#夏祭り
Summer Festival



#大学祭
University Festival



#国際交流事業
International Exchange Programs



#国際交流会
International Exchange



#両キャンパス合同交流会①
Joint social event on both campuses①

国際交流

International Exchange



#両キャンパス合同交流会②
Joint social event on both campuses②



#小学生と交流
Interaction with Elementary School Students



#起震車体験
Earthquake Simulator Experience



#異文化交流イベント
Cross-cultural exchange events



#留学生歓迎会
Welcome Party for International Students



#企業訪問
Corporate visits



みなさんをお待ちしております
We are waiting for you!



www.ssu.ac.jp

お問い合わせ

Contact Us

藤枝キャンパス

静岡県藤枝市駿河台4丁目1番1号

☎ 054-646-5469

✉ f-kokusai@ssu.ac.jp

受付時間

平日 月曜日～金曜日

午前 8:30 ～午後 5:00

Fujieda Campus

4-1-1 Surugadai, Fujieda-shi, Shizuoka

☎ 054-646-5469

✉ f-kokusai@ssu.ac.jp

Reception Hours

Weekdays, Monday - Friday

8:30 a.m. - 5:00 p.m.

磐田キャンパス

静岡県磐田市大原1572番地1

☎ 0538-36-8809

✉ k-kokusai@ssu.ac.jp

受付時間

平日 月曜日～金曜日

午前 8:30 ～午後 5:00

Iwata Campus

1572-1 Owara, Iwata-shi, Shizuoka

☎ 0538-36-8809

✉ k-kokusai@ssu.ac.jp

Reception Hours

Weekdays, Monday - Friday

8:30 a.m. - 5:00 p.m.